

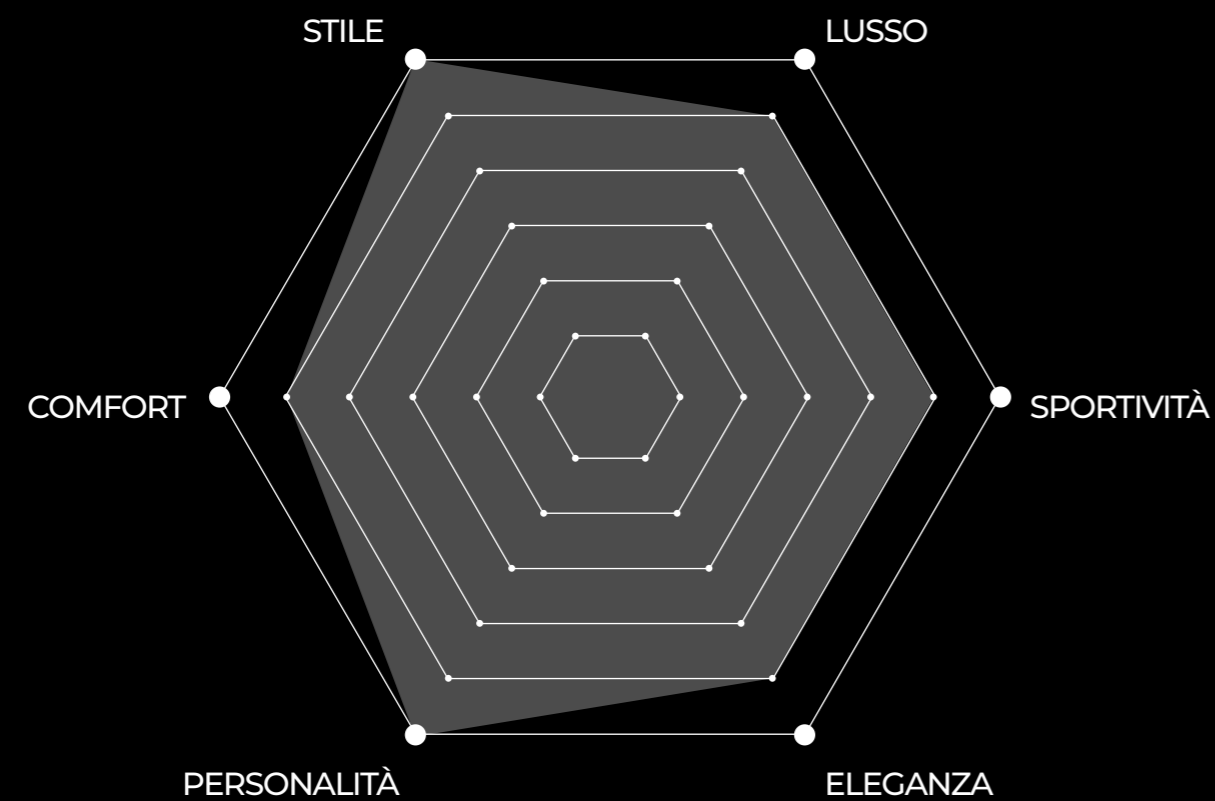
 **NECOTRAS**

MERCEDES » CLASSE E

**SETH**  
*Seth*



Il modello perfetto per le tue esigenze



Seth, Dio del caos, del deserto e delle tempeste. Viaggiava con Ra sulla barca solare per combattere e respingere il mostro Apopi, che voleva divorare il sole. Seth è l'allestimento su Mercedes Classe E. L'eleganza di casa Mercedes viene valorizzata dalle linee filanti dell'allestimento proposto. Disegnato dal vento, Seth è un veicolo funerario che è garanzia di ammirazione.



**ESTERNI** progettati per enfatizzare le linee filanti di Casa Madre. Un veicolo dal Design ricercato, con particolare attenzione ai dettagli. Lo Stile prima di tutto, Seth garantisce ampia presenza scenica mantenendo un alto profilo di eleganza. Un veicolo per sorprendere.



# PERSONALIZZA

il colore e la finitura della carrozzeria per trasformare il tuo Seth in un veicolo sportivo e aggressivo o estremamente elegante. I colori proposti sono disponibili sia in finitura lucida che opaca. Scegli il bi-colore per creare accostamenti cromatici unici e di grande effetto, che rispecchiano il tuo stile e il tuo carattere.

Finitura lucida



Finitura opaca



Non c'è limite a Colori e Finiture disponibili!



**INTERNI** futuristici, rifiniti con pregio. I rivestimenti sono disegnati con linee continue nelle quali la luce diventa un elemento di Design. Gli accostamenti cromatici tra luce e materiale permettono un'infinita varietà di stili, per rendere il tuo modello perfettamente corrispondente al tuo gusto. Design all'avanguardia.





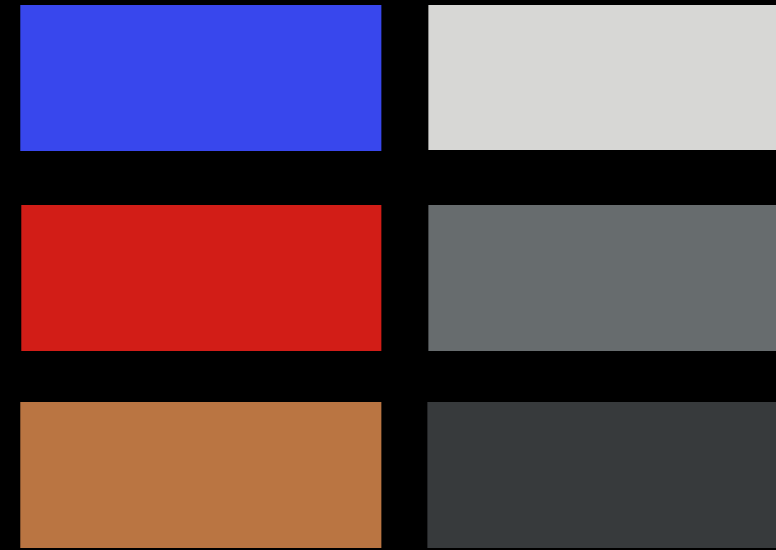


**SCEGLI** tra le numerose proposte di materiali, texture, colori e finiture per personalizzare l'allestimento del vano funerario. Rendi il tuo modello unico e personale.

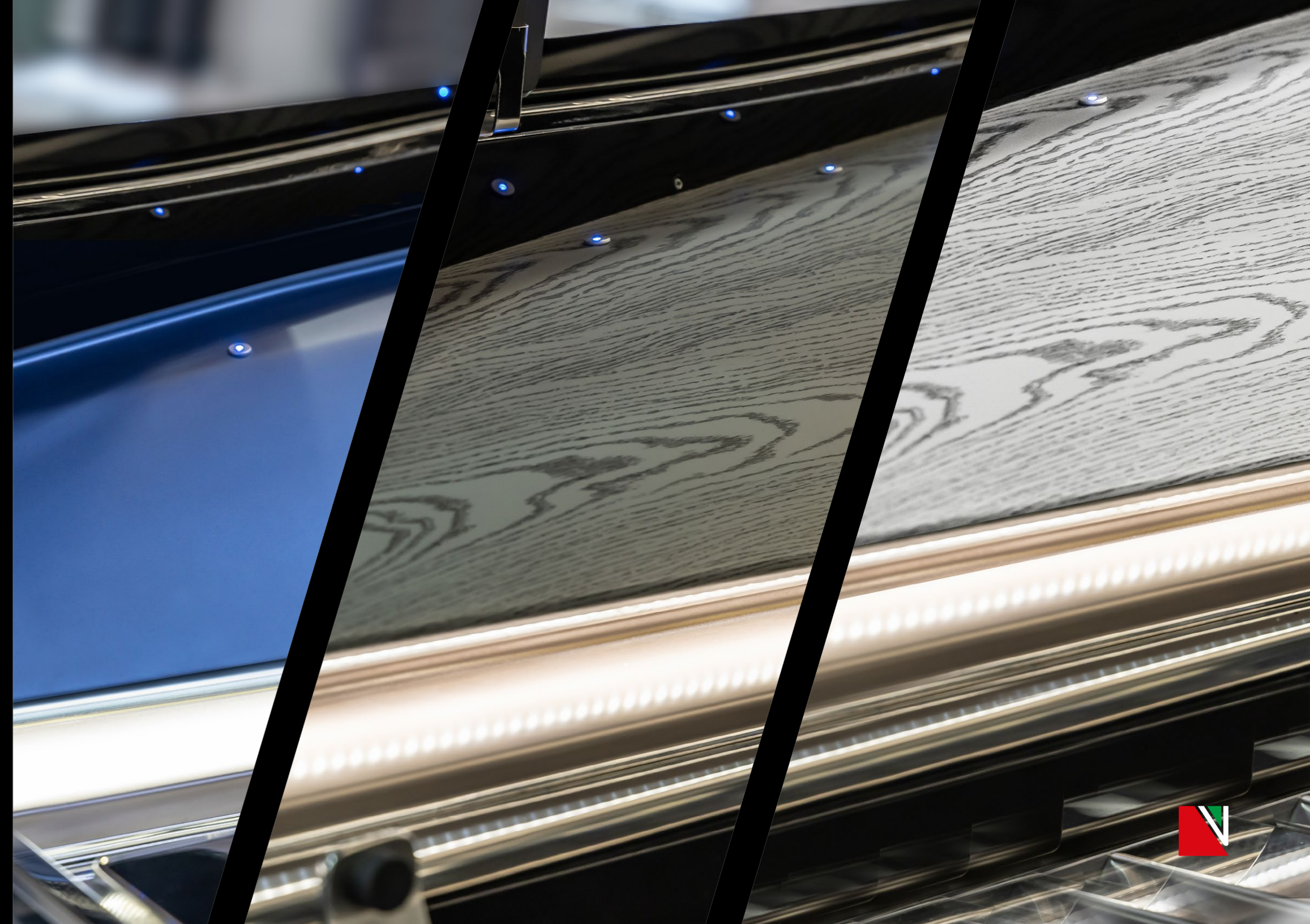
Finiture naturali



Finiture colorate



Gamma infinita di colori e finiture!











## DOTAZIONI DI SERIE



**TELAIO** omologato, conforme alle normative vigenti, progettato dal Team Vecotras, realizzato a regole d'arte dai nostri operai specializzati presso il nostro stabilimento e collaudato in pista. La solidità dei nostri veicoli inizia da qui.



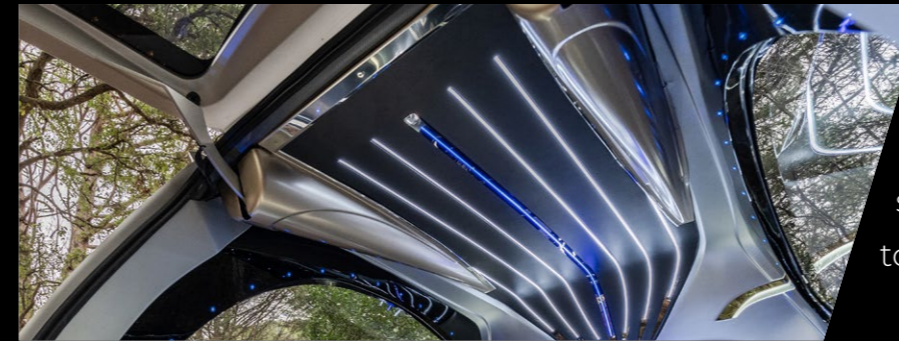
**CENTRALINA** di comando posta nell'abitacolo e perfettamente integrata nello specchietto retrovisore: una scelta che coniuga design e funzionalità. Soluzione che permette di mantenere inalterati gli interni di Casa Madre. Il pannello è dotato di icone retroilluminate con attivazione a sfioramento e feedback sonoro. Sistema dotato di prevenzione azionamento involontario con tecnologia CAN-BUS e autodiagnostica.



**PLANCIA** di comando utenze vano funebre disposta sul fianco posteriore sinistro dell'allestimento. Consente una gestione delle funzionalità discreta ed elegante, per eseguire un servizio di alto livello.



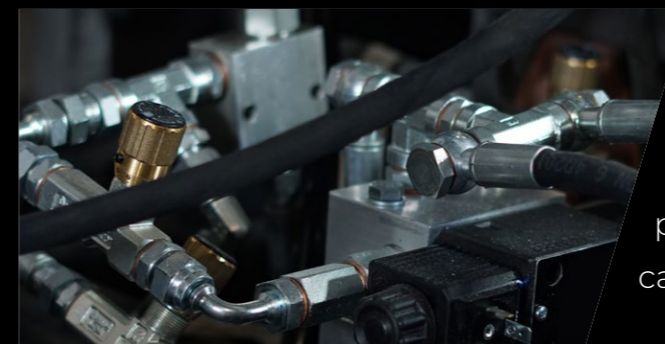
## DOTAZIONI DI SERIE



**ILLUMINAZIONE** interamente a LED, modulare con effetti visivi specifici per ogni esigenza. Illuminazione soft, illuminazione media, illuminazione totale. Possibilità di personalizzare il colore e l'attivazione delle sorgenti luminose.



**TELECAMERA POSTERIORE** utile per incrementare la sicurezza in caso di manovre. Il dispositivo viene integrato con il monitor originale del veicolo di Casa Madre.



**SICUREZZA** prima di tutto. I nostri impianti di movimentazione automatica del baule e del piano feretro sono sicuri, affidabili e dotati di sblocco, che in caso di malfunzionamento, permette di proseguire il servizio in modalità manuale. Tutto sempre sotto controllo anche in caso di guasto durante un servizio, anche questo è indice di qualità.



## OPTIONAL



**STROBO** installati sulla mascherina frontale del veicolo. Incrementano la presenza su strada del mezzo funebre durante la cerimonia. Le luci strobo sono attivabili dalla centralina comandi posta nell'abitacolo.



**LUCE ESTERNA** laterale a Led, disposta in modo perimetrale al vetro del vano funebre. Impreziosisce il veicolo conferendo al contempo eleganza e modernità. Disponibile di colore bianco o blu. Attivabile dalla centralina comandi posta nell'abitacolo.



**AMPLIVOCE** con altoparlante installato nel paraurti posteriore del veicolo. Consente la diffusione sonora di una traccia audio durante la cerimonia funeraria.

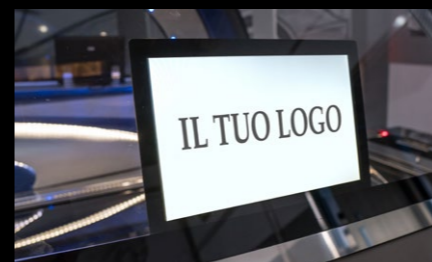


## OPTIONAL



### LOGO PERSONALIZZATO

con lo stemma del cliente e retroilluminato. Viene installato sul rivestimento del portellone posteriore.



### MONITOR LATERALI

per la proiezione di un contenuto personalizzabile in base all'esigenza del servizio. È possibile inserire il logo della propria agenzia o dell'agenzia alla quale si è noleggiato il veicolo, o in alternativa è possibile visualizzare un'immagine del defunto.



### PIANO FERETRO

solido e affidabile. Realizzato in acciaio inox con elementi magnetici per l'ancoraggio delle parti mobili in caso di assenza del feretro. La versione automatica è attivabile mediante le centraline servizi, ed è provvista di luce di movimentazione.



## DATI TECNICI

**Tipologia:** Veicolo Funebre

**Marca:** Vecotras

**Modello:** Seth

**Veicolo base:** Mercedes Classe E 220d

**Allestimento:** Business Sport

**Trasmissione:** Cambio a 9 marce SPEEDSHIFT MCT AMG

**Alimentazione:** Diesel

**Cilindrata:** 1.950

**Cilindri:** 4

**Potenza Cv/Kw:** 194 / 143

**Trazione:** RWD

**Velocità massima:** 250 km/h

**Normativa Europea:** Euro 6

**Garanzia Mercedes:** Si

**Garanzia Vecotras:** Si

**Colore carrozzeria:** A scelta

**Colore interni:** A scelta

**Colore allestimento:** A scelta

**Posti a sedere:** 5

**Pneumatici:** 225/55 R17

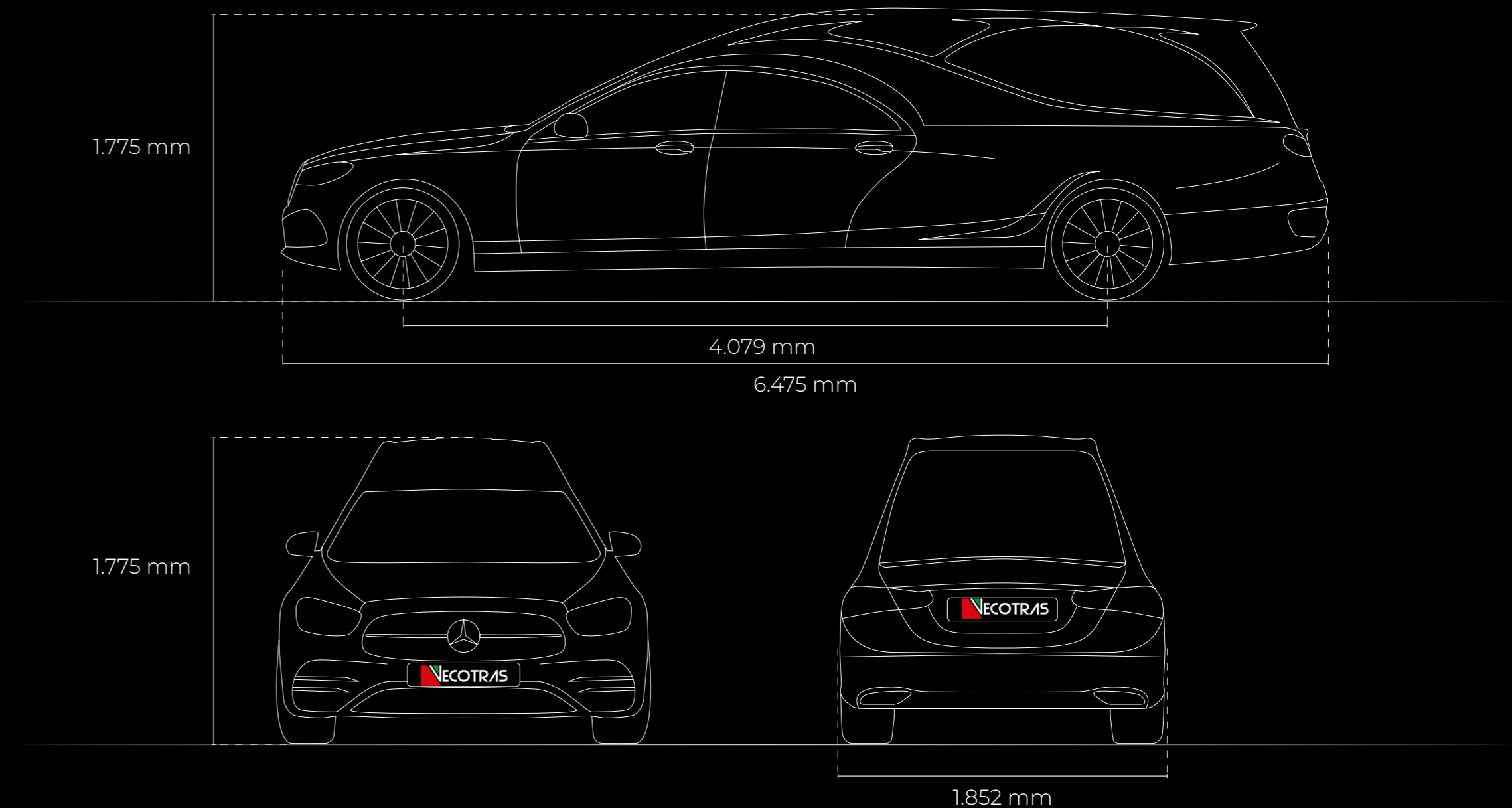
**Interasse:** 4.079 mm

**Lunghezza auto funebre:** 6.475 mm

**Altezza auto funebre:** 1.775 mm

**Larghezza auto funebre:** 1.852 mm

## DIMENSIONI





 **VECOTRAS**

Produzione: Via Frattarotonda vado largo 3D, 03012 Anagni, (FR)

Telefono: 0775 898 191

*Stile ed eleganza senza compromessi*

[www.vecotras.it](http://www.vecotras.it)